

Formation

Utilisation du cluster

centre de calcul mutualisé LEM3/LEMTA/LCFC/GIP-InSIC

www.lem3.fr/cluster

2) Services accessibles sur le réseau du laboratoire LEM3

Services accessibles sur le réseau LEM3

- 1) services.lem3.fr
- 2) Bureaux à distance
- 3) Montage du disque LEM3
- 4) Sauvegardes automatiques
- 5) Licences des logiciels
- 6) Contact du support / rapport de bug / GLPI

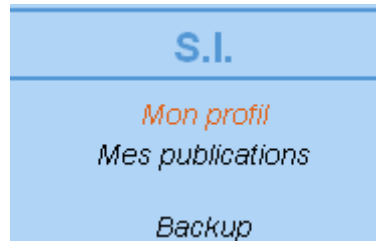
Services accessibles sur le réseau LEM3

services.lem3.fr

- Intranet du laboratoire LEM3
- Informations générales (soutenances, séminaires)
- Profil utilisateur (mise à jour des publications, ...)
- Documentations
- Changement du mot de passe

Services accessibles sur le réseau LEM3

1)



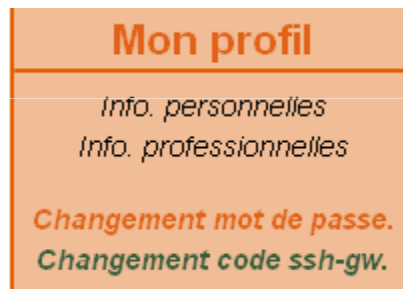
S.I.

Mon profil

Mes publications

Backup

2)



Mon profil

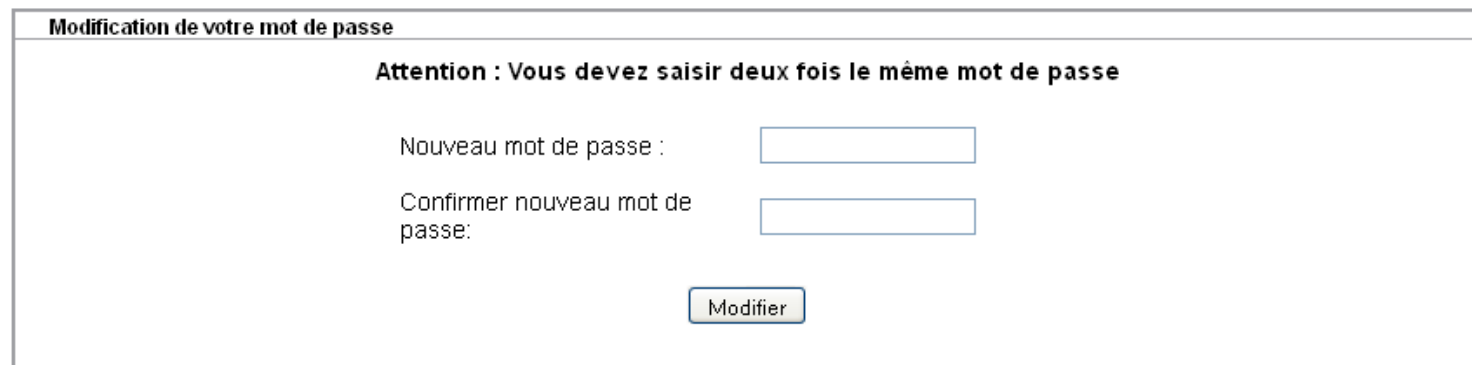
Info. personnelles

Info. professionnelles

Changement mot de passe.

Changement code ssh-gw.

3)



Modification de votre mot de passe

Attention : Vous devez saisir deux fois le même mot de passe

Nouveau mot de passe :

Confirmer nouveau mot de passe:

4

Services accessibles sur le réseau LEM3

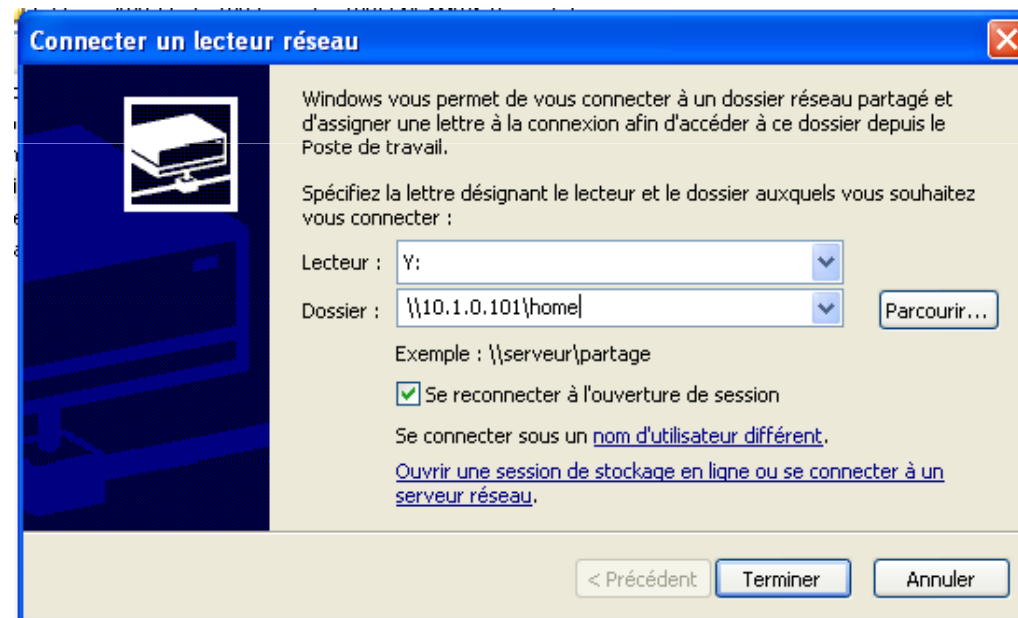
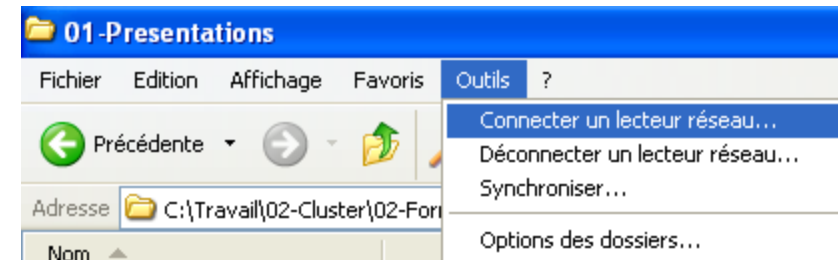
Bureau à distance

- Connexion bureau à distance (Windows) ou rdesktop (Linux)
- 10.0.1.11 : Flanders (saulcy) : solidworks, abaqus, office
- 10.1.1.11 : Pluton (technopole) : forge, office

Services accessibles sur le réseau LEM3

Montage du disque LEM3

- Connecter un lecteur réseau
- Adresse du cluster



- Login et mot de passe (mémoriser le mot de passe)

Services accessibles sur le réseau LEM3

Sauvegardes automatiques

- Données générales stockées sur des baies de stockage
- Chaque soir (lundi au vendredi) : copie des différences sur deux baies de backup, l'une au Saulcy, l'autre au technopole
- Fiabilité des sauvegardes
- Possibilité de récupérer des fichiers involontairement (ou volontairement) supprimés ou corrompus

Services accessibles sur le réseau LEM3

Licence des logiciels

- Les logiciels peuvent être installés localement, et appeler les licences du laboratoire via la connexion VPN
- Abaqus (toutes les versions)
- Matlab R2012
- Catia / Solidworks

Services accessibles sur le réseau LEM3

Contact du support

- Dans le navigateur : lem3-serviceinfo@univ-lorraine.fr
- Choisir votre identifiant
- Définition du type de problème (pour traitement optimisé)
- Envoie du rapport à l'ensemble des membres du services informatique du laboratoire LEM3
- Prochainement : GLPI